



*Lascaux-Dordogne*  
*Vallée Vézère*  
*Office de Tourisme*



## GÎTE LA GRANGE DES GOUYATS - PLAZAC - PÉRIGORD

### GÎTE LA GRANGE DES GOUYATS - PLAZAC

Location de vacances pour 9 personnes à Plazac, en  
Périgord Noir.

<https://grangedesgouyats.com>

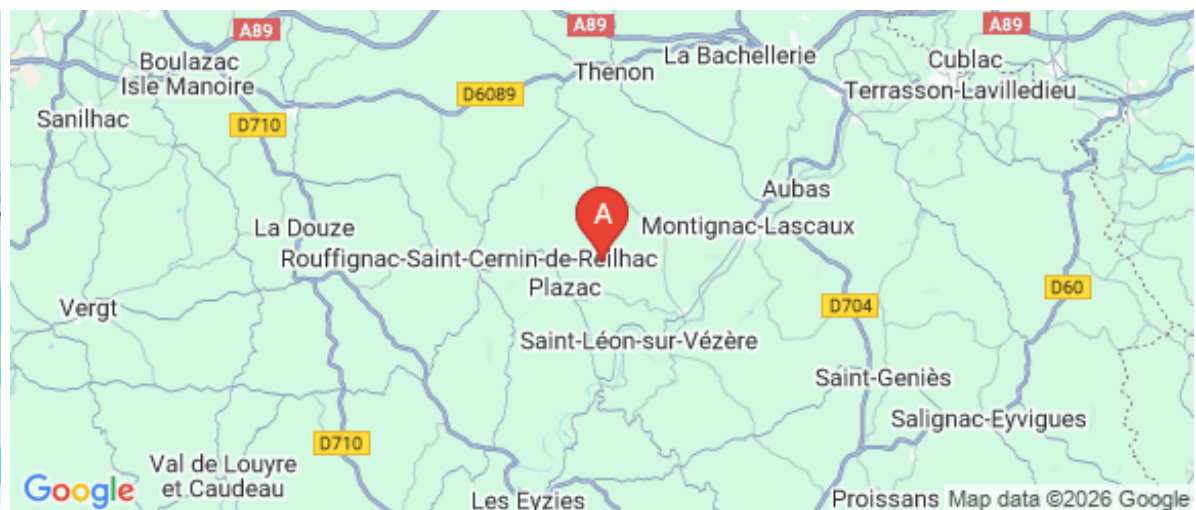




## La Grange des Gouyats

+33 7 67 61 68 67

**A** Gîte La Grange des Gouyats - Plazac: 10  
chemin des terres, Lieu-dit Le Bos de Plazac  
24580 PLAZAC







## Gîte La Grange des Gouyats - Plazac



Maison



9

personnes



4

chambres

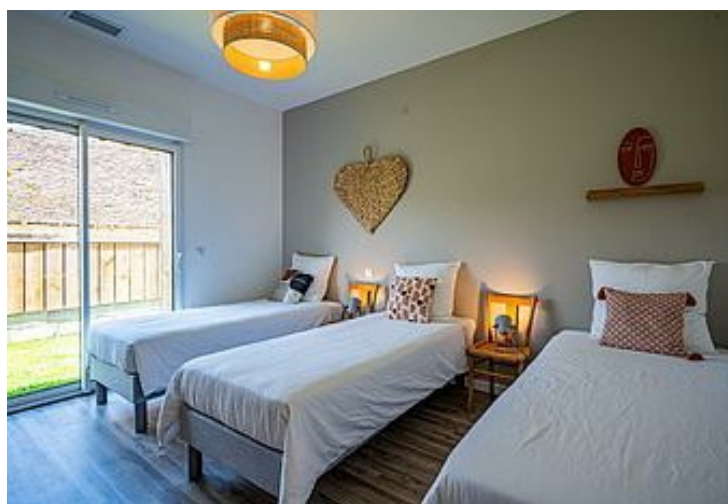


150

m<sup>2</sup>

Ancienne grange Périgourdine transformée en gîte de 150m<sup>2</sup> mêlant l'ancien et le neuf. Vous profiterez de sa piscine privée (chauffée) et des différents espaces extérieurs. Dehors un immense noyer offre l'ombre sous laquelle déjeuner ou se retrouver en été. Pendant les mois les plus froids, vous pouvez vous installer confortablement devant le poêle à bois. L'ambiance douce et chaleureuse saura vous apporter le bien-être et le repos auquel vous aspirez en vacances. Vous serez idéalement situés en Vallée de la Vézère, à proximité de nombreux sites à visiter et activités à faire pendant toute l'année !





# Pièces et équipements

<i>Chambres</i>	Chambre(s): 4 Lit(s): 0 dont lit(s) 1 pers.: 1 dont lit(s) 2 pers.: 4	
<i>Salle de bains / Salle d'eau</i>	Salle(s) d'eau (avec douche): 2	
<i>WC</i>	WC: 2 WC privés	
<i>Cuisine</i>	Cuisine Combiné congélation Four à micro ondes Four Lave vaisselle	
<i>Autres pièces</i>	Séjour	Terrasse
<i>Media</i>	Télévision	
<i>Autres équipements</i>	Lave linge privatif	Sèche linge privatif
<i>Chauffage / AC</i>	Chauffage Climatisation Poêle à bois	
<i>Exterieur</i>	Barbecue Salon de jardin	Jardin privé Terrain clos
<i>Divers</i>		

## Infos sur l'établissement



*Communs*

Habitation indépendante



*Activités*



*Réseaux*



*Stationnement*

Parking



*Services*

Nettoyage / ménage



*Extérieurs*



# A savoir : conditions de la location

<i>Arrivée</i>		
<i>Départ</i>		
<i>Langue(s) parlée(s)</i>		
<i>Annulation/ Prépaiement/ Dépot de garantie</i>		
<i>Moyens de paiement</i>	Cartes de paiement	Chèques bancaires et postaux
<i>Ménage</i>		
<i>Draps et Linge de maison</i>	Draps et/ou linge compris	
<i>Enfants et lits d'appoints</i>	Lit bébé	
<i>Animaux domestiques</i>	Les animaux ne sont pas admis.	

## Tarifs (au 11/01/26)

Gîte La Grange des Gouyats - Plazac

Aucun tarif renseigné (contactez le propriétaire)

# Mes recommandations

Tous les loisirs

Guide Touristique



OFFICE DE TOURISME LASCAUX-DORDOGNE, VALLÉE VÉZÈRE

[WWW.LASCAUX-DORDOGNE.COM](http://WWW.LASCAUX-DORDOGNE.COM)



## Le Croquant

+33 5 53 51 89 07 +33 6 70 19 30 82

3, place de l'église

3.2 km  
FANLAC



1

Si vous voulez déguster une cuisine traditionnelle dans le cadre exceptionnel du village de Fanlac, pensez au Croquant! Cuisine du terroir, périgordine, locale avec des recettes de famille. Ouvert depuis 1970.



## Hôtel Restaurant Archambeau

+33 5 53 50 73 78

<https://www.hotel-archambeau.com>

5.0 km  
THONAC



2

Une cuisine gourmande associant Terroir et Saveurs d'ailleurs vous attend dans notre jardin ombragé autour de la piscine ou dans une de nos deux salles climatisées. Repas groupes. Réceptions privées. Restaurant idéalement situé à Thonac, à quelques kilomètres seulement de la célèbre grotte de Lascaux, La Roque Saint-Christophe et Le Château de Losse. Guide du Routard / Petit Futé. Maître Restaurateur depuis 2010.



## Canoës A.P.A

+33 5 53 50 67 71 +33 6 82 09 45 85

80 impasse de Maison Rouge

<http://www.canoeeveze.com>

4.5 km  
SAINT-LEON-SUR-VEZERE



1

A.P.A est situé à St-Léon-sur-Vézère, un des "Plus Beaux Villages de France", et propose le plus pittoresque parcours de la Vézère. Avec 7 parcours, de 4 à 30 km, A.P.A vous permet d'admirer à votre rythme les sites prestigieux qui bordent la rivière Vézère (le Château de Losse, Castel Merle, Le Conquill, La Roque Saint-Christophe, La Madeleine...). Location et enseignement. Rando 2 à 3 jours. Canoë. Rafting de Janvier à Avril. Audio-guides géolocalisés. Canoës avec dossier pour un plus grand confort (sur réservation). Appli Canoës France à télécharger gratuitement.



## Sculptures et objets en bois - Olivier Legay

+33 6 86 40 23 57

Place de l'Eglise

<https://www.olivier-legay-sculptures.com>

4.5 km  
SAINT-LEON-SUR-VEZERE



2

Olivier Legay, sculpture et objets en bois à Saint Leon sur Vézère. Venez découvrir dans sa boutique comment Olivier Legay transforme le bois en œuvre d'art. Fort d'une expérience de 40 ans avec le travail du bois, il a su créer son propre univers. Sculptures, tournage, lampes, planches, objets déco en bois du Périgord (noyer, châtaigne, chêne)



## Parc aux dinosaures Dordogne

+33 5 53 51 29 03

241 impasse de la Pêchère

<https://parc-aux-dinosaures.com>

4.6 km  
SAINT-LEON-SUR-VEZERE



3

En voyageant à travers le temps, dans un vaste parc entièrement ombragé, vous croiserez plus de 30 espèces différentes de dinosaures et animaux préhistoriques. DU BIG BANG A NOS JOURS, découvrez l'Evolution de la Terre et de ses plus anciens habitants de façon simple et ludique. Les Dinosaures animatroniques et la réalité virtuelle vous ramèneront quelque 200 millions d'années en arrière ! Des espaces de jeux et jeux gonflables pourront divertir petits et grands. Nouveauté : venez vous promener à dos de dinosaures.

# Mes recommandations (suite)

Tous les loisirs

Guide Touristique



Lascaux-Dordogne  
Vallée Vézère  
Office de Tourisme

OFFICE DE TOURISME LASCAUX-DORDOGNE, VALLÉE VÉZÈRE

[WWW.LASCAUX-DORDOGNE.COM](http://WWW.LASCAUX-DORDOGNE.COM)



## Parcours aventure- Préhistobranche

+33 5 53 51 29 03

241 impasse de la pechere

<https://prehistobranche.fr>

4.7 km

SAINT-LEON-SUR-VEZERE



Dans un cadre exceptionnel ! Niché dans la vallée de la Vézère entre châteaux et site troglodytique. Venez vous amuser avec les tyroliennes dont une de plus de 200m, les ponts de singe, des sauts de tarzan... Sensations garanties ! Plus de 100 activités ! Pour tous les niveaux, adultes comme enfants ! Ligne de vie continue Durée 4H Personnel qualifié et diplômé



## Boucle des Pléniers n°1 / Plazac

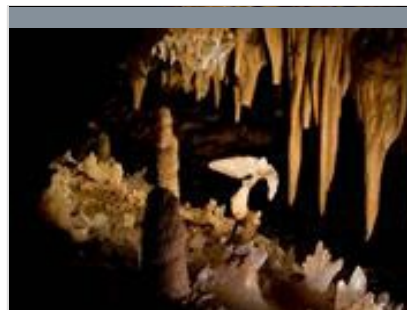
+33 5 53 51 82 60

2.3 km

PLAZAC



Plazac, reste le pays des croquants (paysans du sud-ouest de la France révoltés au XVI<sup>e</sup> s et du XVII<sup>e</sup> s). Plantée dans le Périgord Noir, à proximité de la forêt Barade, elle fut aussi un des lieux de résistance. Lors de votre promenade, vous découvrirez de nombreux sentiers, les fameux raccourcis, qui reliaient autrefois les fermes les unes aux autres.



## Grotte du Grand Roc

+33 5 53 06 92 70# +33 5 53 05 65 60

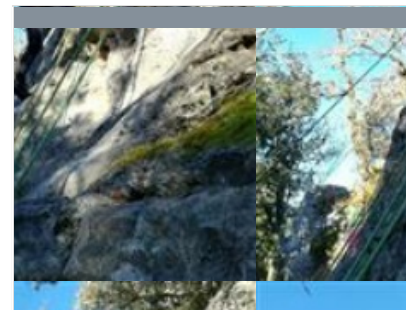
<https://www.grotte-grand-roc.fr/fr>

11.1 km

LES EYZIES



Au nord des Eyzies, en plein cœur du Périgord Noir, plongez dans l'univers fascinant de la Grotte du Grand Roc. Découverte en 1924, cette cavité exceptionnelle est nichée dans une falaise surplombant la Vézère. Depuis sa terrasse à flanc de rocher, profitez d'un panorama unique sur le village des Eyzies et la vallée environnante. Reconnue mondialement, cette grotte inscrite au Patrimoine de l'Humanité par l'UNESCO dévoile un spectacle naturel incomparable. Ses concrétions variées, stalactites, stalagmites, excentriques défiant les lois de la gravité témoignent du génie de la nature. Pour une expérience encore plus immersive, ne manquez pas les visites nocturnes à la lampe tempête proposées chaque jeudi. Une manière intimiste d'explorer cette merveille naturelle à la tombée du jour. Enfin, prolongez l'expérience avec un billet jumelé avec les abris préhistoriques de Lauerie Basse.



## Falaise de la forêt départementale de Campagne

+33 5 53 06 80 22

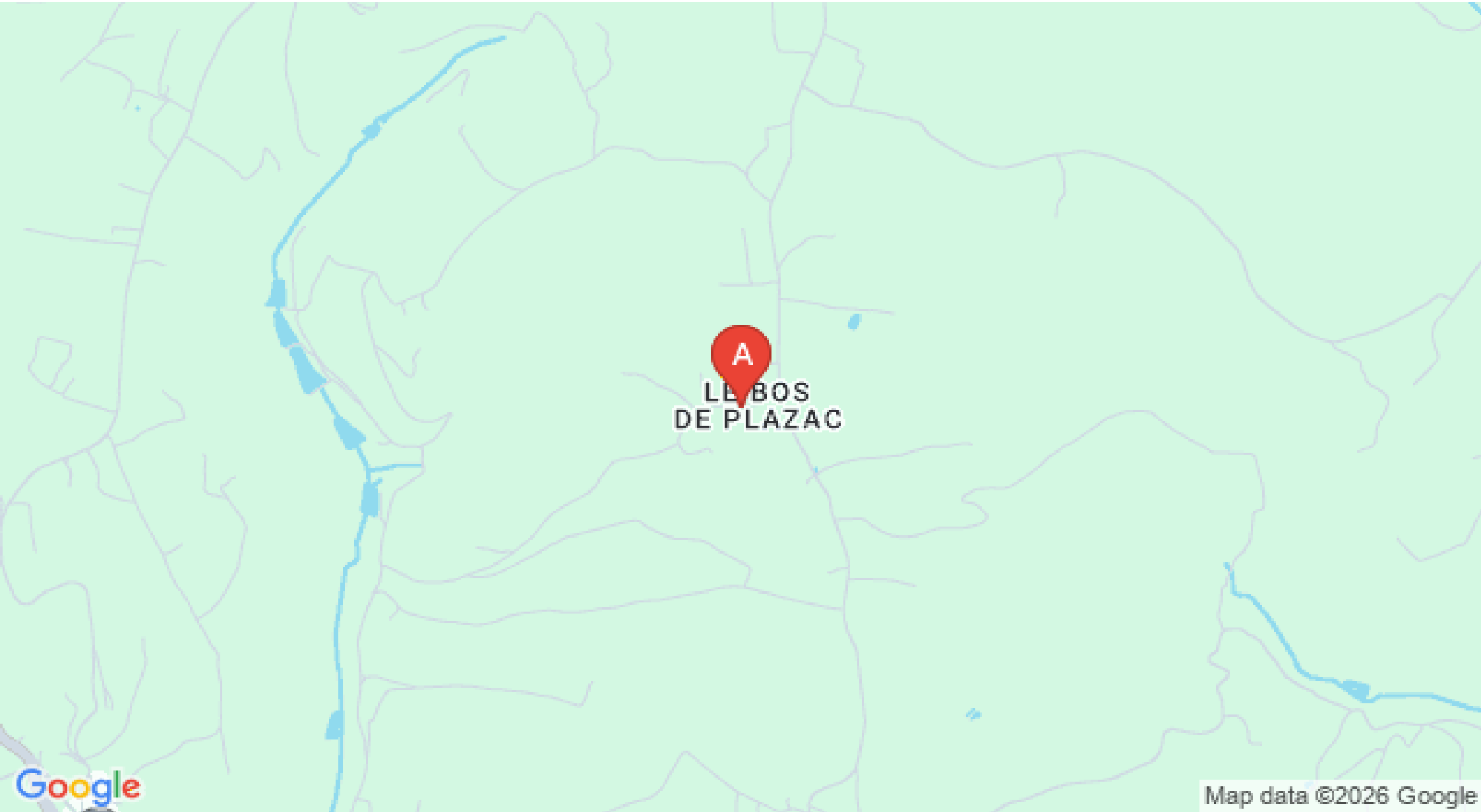
17.2 km

CAMPAGNE



Située sur la commune de Campagne (canton du Bugue), les falaises surplombent la Vézère, le site offre de nombreux points de vue sur la vallée et les collines environnantes. On peut pratiquer sur le site, de nombreuses activités de pleine nature comme la course d'orientation, l'escalade, le tir à l'arc, le VTT... La forêt est propriété du CD24 depuis 1975; l'ancien propriétaire était le marquis de la Borie de Campagne qui fit don de son château à l'Etat et légua le massif forestier au Département.





Map data ©2026 Google

